

GO TO TRAVEL SUPPORT TOUR : CODE VA-2DT6-A53521

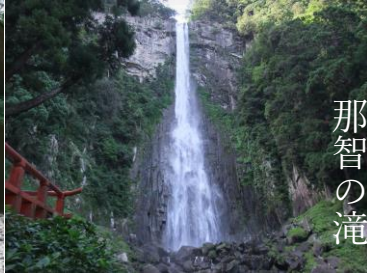
# 2DAYS 1NIGHT IN MIE&WAKAYAMA



伊勢神宮



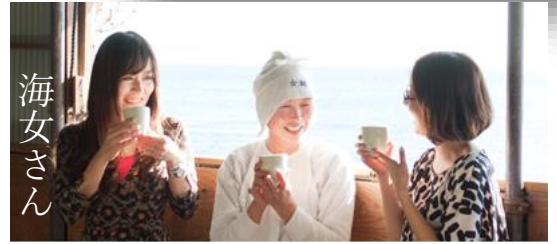
熊野速玉大社



那智の滝



夫婦岩



海女さん

พร้อมออกเดินทาง 1ก.ย.-15 ธ.ค. 2020

ท่านละ 32,400 ~ 74,700เยน

## 1 Ise Shrine & Okage Yokocho

ศาลเจ้าแห่งเทพดวงอาทิตย์ เป็นศาลเจ้าที่ใหญ่และเก่าแก่ที่สุดในญี่ปุ่น และเดินเที่ยวย่านคาโบริธานที่เปิดมากกว่า 300 ปี

## 2 Kumano Hayatama Taisha & Nachi Shrine

ศาลเจ้าบนเส้นทางจาริกแสวงบุญคุมานาโนะ เป็นมรดกโลกUNESO และน้ำตกนาจิ น้ำตกที่สูงที่สุดในญี่ปุ่น สูงถึง 133 เมตร

## 3 Meoto Iwa

Power spot ที่ให้โชคหลากหลายเรื่องต่างๆ อย่างเช่นการครองรักและคู่ครอง

รถทุกคันผ่านการทำความสะอาดก่อนให้บริการ หายห่วงไวรัส



### ตารางการเดินทาง

	ถึง	ออก	โปรแกรม
วันแรก		8:00	จุดนัดพบ OSAKA
	10:30		ISE SHRINE
		13:30	OKAGE YOKOCHO
	14:00	14:30	MEOTO IWA
	15:00	16:00	TEA TIME AT AMASAN HOTEL (DINNER AT HOTEL)

	ถึง	ออก	โปรแกรม
วันที่ 2		8:00	Check out
	9:30	10:30	KUMANO HAYATAMA SHRINE
	11:30		NACHI WATERFALL/SHRINE
		14:30	LUNCH JAPANESE SET
	16:00	17:00	TORE TORE MARKET
	19:00		จุดส่งลูกค้า OSAKA

ราคาค่าทัวร์(เยน) / เดินทางวันเสาร์ +8000 เยน ) / ห้องพักรวมห้องอาบน้ำและสุขภาพพร้อม

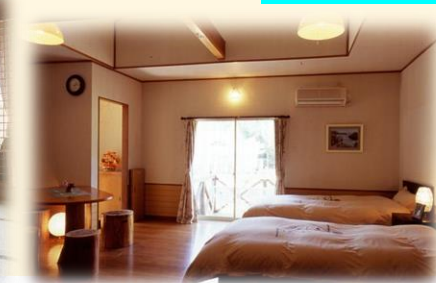
	พัก5ท่าน/ห้อง	4ท่าน/ห้อง	3ท่าน/ห้อง	2ท่าน/ห้อง	ราคาเด็ก3-6ปี(พักกับผู้ใหญ่2)	ราคาเด็ก0-2ปี
5-8ท่าน/1คัน/ค่าทัวร์เต็ม	46,400	47,700	51,900	54,600	44,000	27,100
เงินสนับสนุน	14,000	14,000	14,000	14,000	14,000	9,400
คูปอง	6,000	6,000	6,000	6,000	6,000	4,000
ชำระที่	32,400	33,700	37,900	40,600	30,400	17,700
4ท่าน/1คัน/ค่าทัวร์เต็ม	-	53,400	57,500	60,300	50,100	32,800
เงินสนับสนุน	-	14,000	14,000	14,000	14,000	11,400
คูปอง	-	6,000	6,000	6,000	6,000	4,900
ชำระที่	-	39,400	43,500	46,300	36,100	21,400

	พัก5ท่าน/ห้อง	4ท่าน/ห้อง	3ท่าน/ห้อง	2ท่าน/ห้อง	ราคาเด็ก3-6ปี(พักกับผู้ใหญ่2)	ราคาเด็ก0-2ปี
2-3ท่าน/1คัน/ค่าทัวร์เต็ม	-	-	86,000	88,700	78,600	61,200
เงินสนับสนุน	-	-	14,000	14,000	14,000	14,000
คูปอง	-	-	6,000	6,000	6,000	6,000
ชำระที่	-	-	72,000	74,700	64,600	47,200

ห้องมาตรฐานในโรงแรม

ห้องมาตรฐานของบังกะโล

พักโรงแรม 4 ดาว พร้อมอาหารเย็นเมื่อพิเศษที่ โรงแรม HOTEL TOKINOZA



อาหารเช้ารางวัลการ์นต์

อาหารเย็นโคเชคิ  
\*ลูกค้าที่พักบังกะโล ไม่มีอาหารเย็น  
มีอุปกรณ์ทำอาหารเตรียมไว้ให้

### เงื่อนไขการซื้อทัวร์(กรุณาอ่านรายละเอียดก่อนทำการจอง)

ทัวร์นี้ยึดตามหลักการดำเนินการกิจการท่องเที่ยว (旅行条法) ซึ่งวางแผนและดำเนินการโดยบริษัท อีพออน จำกัด ลูกค้าสามารถอ่านรายละเอียดกฎหมายเพิ่มเติมได้ที่ (ภาษาญี่ปุ่น) ได้ที่ <https://www.upon.co.jp/company/condition.html> **การจองทัวร์**

- ลูกค้าสามารถทำการซื้อทัวร์โดยโทรศัพท์หรืออินเทอร์เน็ตออนไลน์ จากนั้นทางบริษัทจะแจ้งหมายเลขการจอง และรายละเอียด ยอดชำระ และวิธีการชำระเงินแก่ท่านลูกค้า โดยการจองจะสมบูรณ์ก็ต่อเมื่อทางบริษัทได้ตรวจสอบการชำระเงินของท่านแล้ว ในกรณีที่ลูกค้าชำระเงินโดยบัตรเครดิต การจองสมบูรณ์เมื่อทางบริษัทได้ตัดบัตรเครดิตของท่าน
- ในกรณีที่ลูกค้าต้องการจองหลายท่าน สามารถจองได้ โดยลูกค้าท่านเดียว(ตัวแทน) และตัวแทนท่านนั้นที่สามารถขอปรับเปลี่ยนหรือยกเลิกการจองได้ ●ราคาทัวร์นี้เป็นราคาที่รวมภาษีมูลค่าเพิ่มแล้ว ●ลูกค้ากรุณาตรวจสอบการชำระเงิน ค่ายกเลิก เงินชดเชย (ถ้ามี) ให้เรียบร้อยก่อนวันออกเดินทาง

### การยกเลิกและค่าธรรมเนียมการยกเลิก

เงื่อนไข	ค่าธรรมเนียมในการยกเลิก
ก่อนวันเดินทาง20วัน	20%จากราคาเต็ม
ก่อนวันเดินทาง10วัน	20%จากราคาเต็ม
ก่อนวันเดินทาง7วัน	30%จากราคาเต็ม
ก่อนวันเดินทาง1วัน	40%จากราคาเต็ม
วันเดินทาง	50%จากราคาเต็ม
ขาดการติดต่อ	100%จากราคาเต็ม

**หมายเหตุ** ในกรณีที่ลูกค้าซื้อทัวร์ไว้ที่ราคา 4-8 ท่าน แต่ไม่สามารถเดินทางได้ โดยเดินทางได้น้อยกว่า 4 ท่าน ทางบริษัทขออนุญาตคิดราคา ค่าทัวร์ตามจำนวนลูกค้าที่คงเหลือใหม่ โดยจะคำนวณใหม่ แล้วหักค่าธรรมเนียมการยกเลิก แล้วจะแจ้งให้ลูกค้าชำระเพิ่ม(ถ้ามี)หรือคืนส่วนต่างให้แก่ลูกค้า

**GOTOTRAVEL CAMPAIGN** โปรแกรมทัวร์นี้ได้รับการสนับสนุนจากโฆษณา Go to travel โดยราคาทัวร์จะเป็นราคาที่หักส่วนลดและรวมคูปองสนับสนุนการท่องเที่ยวแล้ว โดยทางบริษัทจะเป็นผู้ดำเนินการและเป็นผู้รับส่วนลดทั้งหมด หากมีการยกเลิกทางบริษัทจะ **คิดค่าธรรมเนียมการยกเลิกโดยคิดจากราคาค่าทัวร์เต็ม**

### การปรับเปลี่ยน การยกเลิก การระงับทัวร์

- แม้ว่าลูกค้าได้รับการยืนยันการชำระเงินเรียบร้อยแล้ว หากเกิดภัยธรรมชาติ การจลาจล การสงคราม ค่าส่งของทางราชการ และเหตุสุดวิสัยอื่นๆ เพื่อความปลอดภัยของลูกค้า ทางบริษัทสามารถปรับตารางหรือยกเลิกทัวร์ได้ โดยในกรณีนี้จะคืนเงินค่าทัวร์ให้แก่ลูกค้า **ความรับผิดชอบของบริษัท** หากบริษัทได้เจตนาหรือทำให้เกิดความเสียหายแก่ลูกค้าทางบริษัทจะเป็นผู้รับผิดชอบ แต่หากความเสียหายไม่ได้เกิดจากทางบริษัท บริษัทจะไม่รับผิดชอบต่อผู้เสียหาย หากสัมภาระของลูกค้าเสียหาย (หากเป็นความผิดของบริษัท) ทางบริษัทจะรับผิดชอบในวงเงินไม่เกิน 150.000 เยน
- **ความรับผิดชอบของลูกค้า** หากลูกค้าทำให้เกิดความเสียหายแก่ตนเองหรือผู้อื่น ลูกค้ายินยอมที่จะชดเชยความเสียหายนั้น เมื่อลูกค้าซื้อทัวร์กับทางบริษัท นั่นก็หมายความว่า ลูกค้ายินยอมให้ทางบริษัทจัดเตรียมข้อมูลและเข้าใจโปรแกรมทัวร์เป็นอย่างดีแล้ว สำหรับลูกค้าที่อายุ 15-20 ปีนั้น ลูกค้าต้องได้รับการยินยอมของผู้ปกครองเป็นลายลักษณ์อักษร ส่วนลูกค้าที่อายุไม่ถึง 15 ปี ต้องให้ผู้ปกครองเป็นผู้ทำกรของทัวร์ให้
- **คำแนะนำเพิ่มเติม** ราคาทัวร์เริ่มต้นเป็นราคา 4-8 ท่านต่อรถตู้ 1 คัน วันออกเดินทางโดยทั่วไปลูกค้าไม่สามารถปรับเปลี่ยนโปรแกรมได้ ไม่สามารถปรับเปลี่ยนผู้เดินทางได้ ห้ามสูบบุหรี่บนยานพาหนะ ทัวร์นี้ไม่มีไกด์นำทาง มีเพียงคนขับรถ (พูดภาษาญี่ปุ่น) เพื่อความปลอดภัยของลูกค้า กรุณาคาดเข็มขัดนิรภัยขณะเดินทาง ในกรณีที่สภาพอากาศไม่เอื้ออำนวย ลูกค้าไม่สามารถขอส่วนลด หรือขอเงินค่าทัวร์คืนได้

สนใจซื้อทัวร์ติดต่อได้ที่



บริษัท อีพออน จำกัด

観光庁長官登録旅行業 1868 号

TEL 06-6948-8530 (มีพนักงานคนไทยบริการ)



Fax.06-6345-0777

เวลาทำการ วันธรรมดา 11:00-18:00

E-mail; uponjapan@gmail.com

Line id ; uponjapan01

หลากหลายช่องทางชำระค่าเงิน

